

# CATÁLOGO DO ITEM IMPORTADO

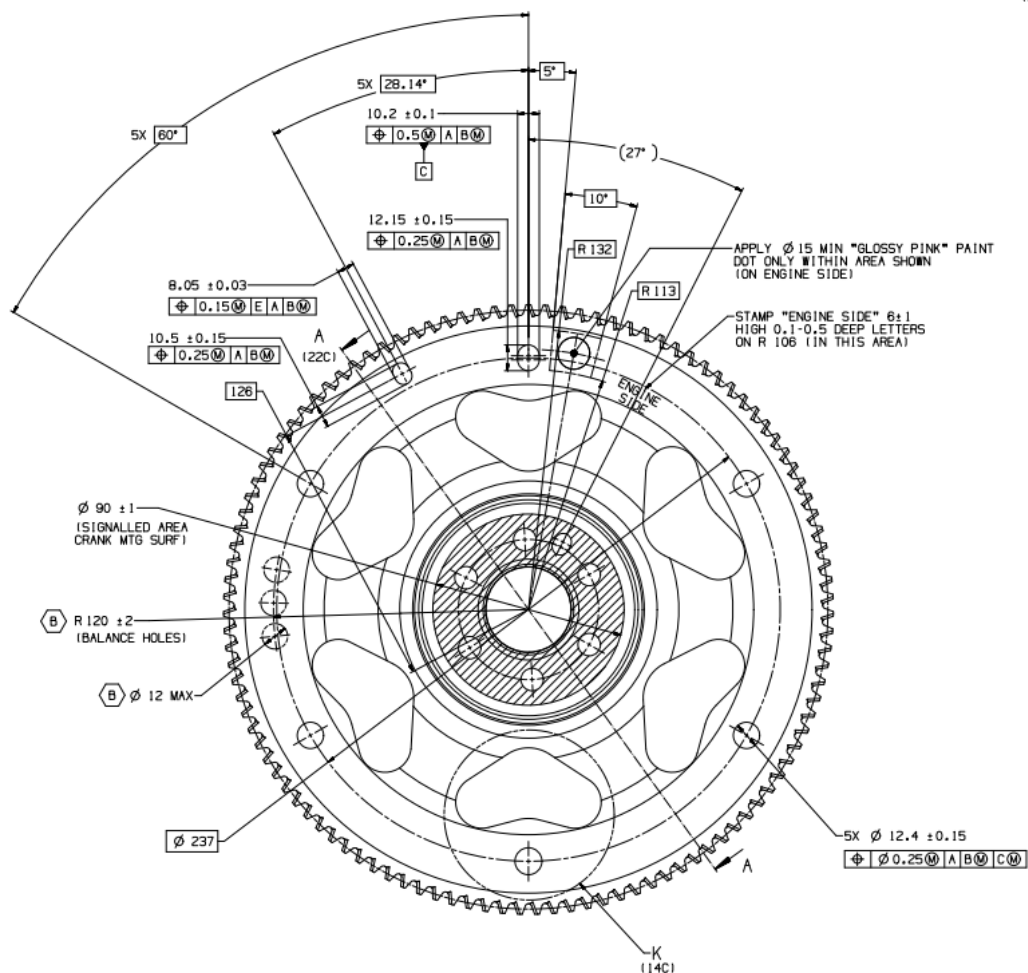
## Pleito de Inclusão de Ex-Tarifário

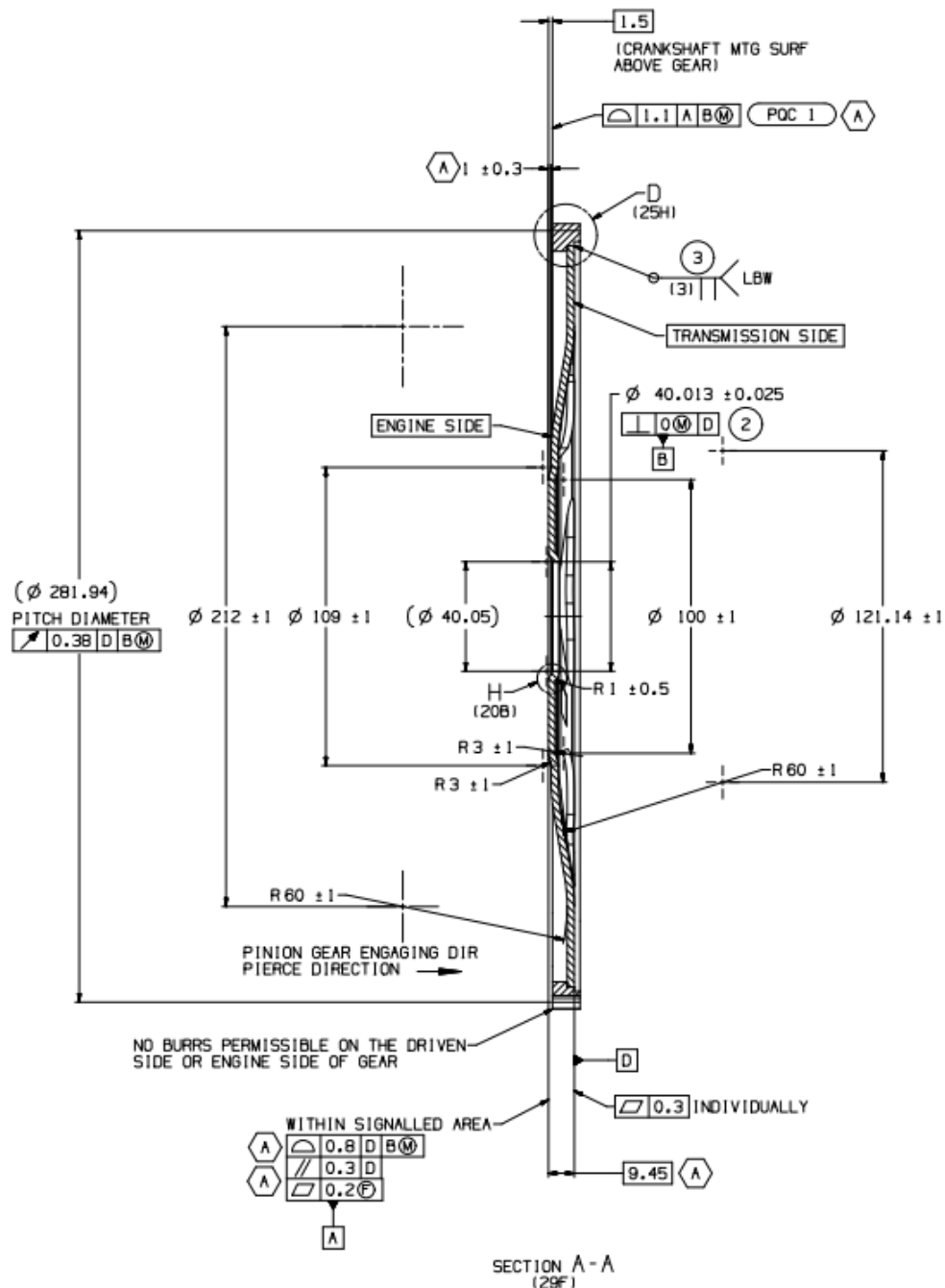
Número de Controle	NCM	Sugestão de descrição do ex-Tarifário
(não preencher)	84836090	Placa flexível de acoplamento rígido confeccionada em aço liga SAE J2340 420XF com espessura de 2,6 mm (+ 0,1 mm) e anel de engrenagem em ferro fundido SAE J403 grades 1048-1050 com dentes temperados com dureza superficial 52-58 HRC, peso aproximado de 1,320 kg e diâmetro 281,94 mm. aplicado em veículos automotores com transmissão automática.

### 1. Especificações técnicas detalhadas da autopeça

Placa flexível de acoplamento rígido confeccionada em aço liga SAE J2340 420XF com espessura de 2,6 + 0,1 mm e anel de engrenagem em ferro fundido SAE J403 grades 1048-1050 com dentes temperados com dureza superficial 52-58 HRC. Peso do conjunto 1,320 kg e diâmetro 281,94 mm. aplicado em veículos automotores com transmissão automática

### 2. Imagens da autopeça importada e/ou desenho esquemático





### 3. Aplicação do item importado

Motores ciclo Otto gasolina, álcool e flex-fuel.

### 4. Função do item importado no produto fabricado pela empresa pleiteante do ex-tarifário:

Placas de transmissão e acoplamento do conversor de torque, utilizado em motores de veículos com transmissão automática.